

# Uživatelská příručka

---

S24D330H

Barva a vzhled se mohou lišit podle výrobku. Specifikace mohou být změněny bez předchozího upozornění za účelem zlepšení výkonu výrobku.

Změny obsahu této příručky za účelem zlepšení kvality bez upozornění jsou vyhrazeny.

© Samsung Electronics

Vlastníkem autorských práv k této příručce je společnost Samsung Electronics.

Používání nebo rozmnožování této příručky či jejích částí bez souhlasu společnosti Samsung Electronics je zakázáno.

Jiné ochranné známky než Samsung Electronics jsou majetkem příslušných vlastníků.

- Správný poplatek bude účtován v případě, že
  - (a) je na vaši žádost přivolán technik a na výrobku není odhalena žádná závada.  
(např. pokud jste si nepřečetli tuto uživatelskou příručku).
  - (b) přinesete výrobek do opravárenského střediska a na výrobku není odhalena žádná závada.  
(např. pokud jste si nepřečetli tuto uživatelskou příručku).
- Výše takového správného poplatku vám bude oznámena před tím, než bude provedena jakákoli práce nebo dojde k návštěvě technika.

---

# Obsah

## Před použitím výrobku

Zabezpečení prostoru instalace	4
Bezpečnostní opatření pro skladování	4
<b>Bezpečnostní opatření</b>	<b>4</b>
Znaky	4
Čištění	5
Elektřina a bezpečnost	5
Instalace	6
Provoz	7

## Příprava

<b>Části</b>	<b>9</b>
Přední tlačítka	9
Opačná strana	10
Změna nastavení hodnot Brightness a Contrast	11
Nastavení sklonu monitoru	11
Zámek proti krádeži	12
<b>Instalace</b>	<b>13</b>
Přípevnění stojanu	13
Sejmutí stojanu	14

## Připojení a používání vstupních zařízení

Kontrolní opatření před připojením	15
<b>Připojení a užívání PC</b>	<b>15</b>
Připojení pomocí kabelu D-SUB (analogový)	15
Připojení pomocí kabelu HDMI	16
Připojení pomocí kabelu HDMI-DVI	16
Připojení napájení	16
<b>Správné držení těla při používání monitoru</b>	<b>17</b>
<b>Instalace ovladače</b>	<b>17</b>
<b>Nastavení optimálního rozlišení</b>	<b>17</b>

## Nastavení obrazovky

Brightness	18
Contrast	18
Sharpness	18
Game Mode	19
SAMSUNG MAGIC Bright	19
SAMSUNG MAGIC Angle	20
SAMSUNG MAGIC Upscale	20
Image Size	20
HDMI Black Level	21
Response Time	21
H-Position & V-Position	21
Coarse	21
Fine	21

---

# Obsah

## Konfigurace odstínu

Red	22
Green	22
Blue	22
Color Tone	23
Gamma	23

## Změna velikosti a polohy obrazovky

Language	24
Menu H-Position & Menu V-Position	24
Display Time	24
Transparency	24

## Nastavení a resetování

Reset All	25
Eco Saving Plus	25
Off Timer	25
PC/AV Mode	26
Key Repeat Time	26
Source Detection	26
INFORMATION	26

## Instalace softwaru

Easy Setting Box	27
------------------	----

## Průvodce odstraňováním potíží

Požadavky před kontaktováním centra služeb zákazníkům společnosti Samsung	28
Ověření funkce výrobku	28
Kontrola rozlišení a frekvence	28
Kontrolní kroky	28
Otázky a odpovědi	30

## Specifikace

Obecné	31
Tabulka standardních režimů signálu	32

## Příloha

Odpovědnost za placenou službu (náklady pro zákazníky)	34
Nejedná se o vadu výrobku	34
Pokud dojde k poškození výrobku vinou zákazníka	34
jiného důvodu	34

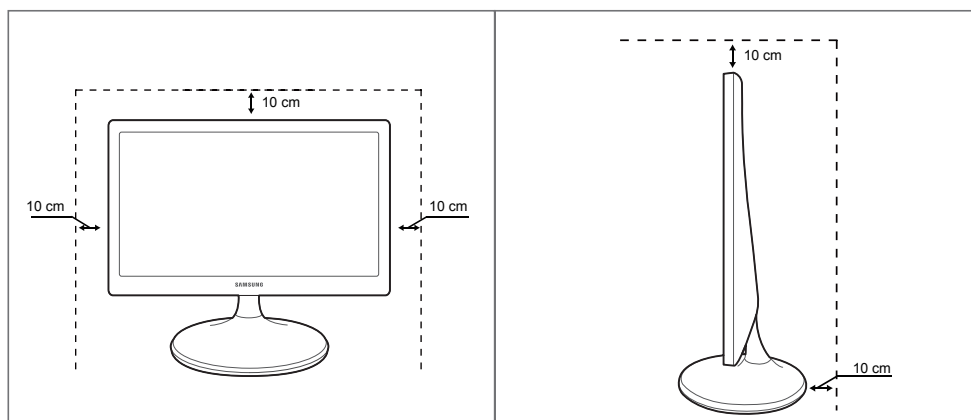
# Kapitola 01

## Před použitím výrobku

### Zabezpečení prostoru instalace

V okolí výrobku ponechte dostatečné místo pro ventilaci. Nadměrný nárůst vnitřní teploty může způsobit požár nebo poškození výrobku. Při instalaci výrobku dodržujte minimální odstupy uvedené v následující části.

— Vzhled se může lišit v závislosti na výrobku.



### Bezpečnostní opatření pro skladování

Na modelech s vysoce lesklým povrchem může dojít k vytváření bílých skvrn, pokud je v jejich blízkosti použit ultrazvukový zvlhčovač.

— Chcete-li provést čištění vnitřní části monitoru, kontaktujte zákaznické středisko společnosti Samsung (údržba je zpoplatněna).

### Bezpečnostní opatření

#### Upozornění

**NEOTVÍREJTE, NEBEZPEČÍ ÚRAZU ELEKTRICKÝM PROUDEM**

Varování : ABYSTE ZAMEZILI NEBEZPEČÍ ÚRAZU ELEKTRICKÝM PROUDEM, NEODSTRAŇUJTE KRYT. (NEBO ZADNÍ STRANU)

UVNITŘ SE NENACHÁZEJÍ UŽIVATELSKY OBSLUŽNÉ ČÁSTI

VEŠKEROU ÚDRŽBU PŘENECHTE KVALIFIKOVANÝM OSOBÁM.

Tento znak signalizuje, že je uvnitř vysoké napětí.

Jakýkoli kontakt s vnitřními částmi výrobku je nebezpečný.

Tento znak upozorňuje, že k výrobku byla dodána literatura vztahující se k provozu a údržbě.



#### Znaky

#### Varování

Při nedodržení pokynů může dojít k vážným nebo smrtelným úrazům.

#### Upozornění

Při nedodržení pokynů může dojít k poranění osob nebo poškození majetku.

---

## Čištění

— Při čištění dbejte opatrnosti, panel a vnější části moderních LCD monitorů jsou náchylné k poškrábání.

— Při čištění dodržujte následující kroky.

- 1 Vypněte televizor a počítač.
- 2 Odpojte napájecí kabel od televizoru.
  - Držte napájecí kabel za zástrčku a nedotýkejte se jej mokřýma rukama. Jinak může dojít k poranění elektrickým proudem.
- 3 Otřete monitor čistým, jemným, suchým hadříkem.
  - Na monitor nepoužívejte čisticí prostředky, které obsahují povrchově aktivní činidla, alkohol nebo rozpouštědla.
  - Nestříkejte vodu a saponát přímo na výrobek.
- 4 Při čištění vnějších částí televizoru namočte jemný suchý hadřík ve vodě a důkladně vyždímejte.
- 5 Po dokončení čištění zapojte napájecí kabel zpět do televizoru.
- 6 Zapněte televizor a počítač.

---

## Elektřina a bezpečnost

### Varování

- Nepoužívejte poškozený napájecí kabel nebo zástrčku nebo uvolněnou elektrickou zásuvku.
- Nezapojte více výrobků do jedné elektrické zásuvky.
- Nedotýkejte se napájecího kabelu mokřýma rukama.
- Zasuňte zástrčku zcela do zásuvky tak, aby nebyla uvolněná.
- Připojte elektrickou zástrčku do uzemněné elektrické zásuvky (pouze pro izolovaná zařízení typu 1)
- Napájecí kabel neohýbejte ani jej nevytahujte silou. Dejte pozor, abyste napájecí kabel nenechali pod těžkým předmětem.
- Nepokládejte napájecí kabel nebo výrobek do blízkosti zdrojů tepla.
- Suchým hadříkem očistěte prach kolem kolíků elektrické zástrčky a zásuvky.

### Upozornění

- Neodpojujte napájecí kabel během používání výrobku.
- Používejte pouze napájecí kabel dodaný s výrobkem společností Samsung. Nepoužívejte napájecí kabel s jinými výrobky.
- Nechte elektrickou zásuvku, do které je zapojen napájecí kabel, volně přístupnou.
  - V případě problému je třeba přerušit přísun elektrického proudu do výrobku odpojením napájecího kabelu.
- Při odpojování napájecího kabelu z elektrické zásuvky držte zástrčku.

---

## Instalace

### Varování

- Neumísťujte na monitor svíčky, odpuzovače hmyzu ani cigarety. Monitor neinstalujte do blízkosti zdrojů tepla.
- Neumísťujte výrobek do špatně odvětraných prostor, jako jsou např. knihovny nebo přístěnky.
- Umístěte výrobek alespoň 10 cm od stěny, aby bylo umožněno větrání.
- Plastové obaly schovejte před dětmi.
  - Děti by se mohly udusit.
- Neumísťujte výrobek na nestabilní nebo chvějící se povrch (vratká police, nakloněný povrch, atd.)
  - Může dojít k pádu monitoru a následně k jeho poškození nebo zranění osob.
  - Používání monitoru v oblasti se zvýšenou mírou vibrací může způsobit jeho poškození nebo požár.
- Monitor neinstalujte ve vozidle nebo na místech vystavených prachu, vlhkosti (kapky vody atd.), oleji nebo kouři.
- Nevystavujte monitor přímému působení slunečního světla, tepla nebo horkých předmětů (např. topení).
  - Může dojít ke zkrácení životnosti výrobku nebo k požáru.
- Neinstalujte výrobek v dosahu dětí.
  - Může dojít k pádu monitoru a ke zranění dětí.
- Jedlý tuk (např. sójový olej) může způsobit poškození nebo deformaci výrobku. Zajistěte, aby nedošlo ke znečištění produktu tukem. Produkt neinstalujte ani nepoužívejte v kuchyni nebo v blízkosti sporáku.

### Upozornění

- Při stěhování výrobek neupustte.
- Nepokládejte výrobek na přední stranu.
- Při instalaci výrobku na skříňku nebo na polici se ujistěte, že jeho přední spodní hrana nevyčnívá.
  - Může dojít k pádu monitoru a následně k jeho poškození nebo zranění osob.
  - Výrobek instalujte pouze na skříňky a police správné velikosti.
- Televizor opatrně postavte.
  - Může dojít k poruše výrobku nebo poranění osob.
- Instalace monitoru na neobvyklá místa (místo vystavené velkému množství jemného prachu, chemickým látkám, extrémním teplotám a množství vlhkosti nebo umístění produktu na místo, kde by měl monitor delší dobu nepřetržitě fungovat) může vážně ovlivnit jeho výkon.
  - Chcete-li výrobek instalovat na podobné místo, poraďte se s centrem služeb zákazníkům společnosti Samsung.

---

## Provoz

### Varování

- Uvnitř výrobku je vysoké napětí. Produkt nikdy sami nerozebírejte, neopravujte ani neupravujte.
  - V případě nutnosti opravy kontaktujte centrum služeb zákazníkům společnosti Samsung.
- Chcete-li produkt přesunout, nejprve od něj odpojte všechny kabely včetně napájecího.
- Pokud výrobek vydává nezvyklé zvuky, je cítit spáleninou nebo produkuje kouř, okamžitě vytáhněte napájecí kabel ze zásuvky a kontaktujte centrum služeb zákazníkům společnosti Samsung.
- Nedovolte dětem věšet se na výrobek nebo na něj lézt.
  - Hrozí poranění nebo vážný úraz dětí.
- Pokud výrobek upustíte nebo dojde k poškození vnějšího pláště, vypněte napájení a odpojte napájecí kabel. Potom kontaktujte centrum služeb zákazníkům společnosti Samsung.
  - Při dalším používání může dojít k požáru nebo úrazu elektrickým proudem.
- Nenechávejte na horní hraně výrobku ležet těžké předměty, nebo předměty, které lákají děti (hračky, sladkosti, atd.).
  - Děti se mohou snažit na hračky nebo sladkosti dosáhnout a může na ně spadnout výrobek nebo těžký předmět a může dojít k vážnému zranění.
- Během bouřky výrobek vypněte a odpojte napájecí kabel.
- Chraňte výrobek před padajícími předměty a nárazy.
- Nepřesuňte monitor taháním za napájecí nebo anténní kabel.
- Pokud zjistíte, že uniká plyn, nedotýkejte se výrobku ani elektrické zástrčky. Prostor okamžitě vyvětrejte.
- Nezvedejte ani nehýbejte s výrobkem tahem za napájecí ani žádný jiný kabel.
- Nepoužívejte ani neuchovávejte v blízkosti výrobku hořlavý sprej nebo vznětlivé látky.
- Ujistěte se, že větrací otvory výrobku nejsou blokovány ubrusem nebo závěsem.
  - Zvýšená vnitřní teplota může způsobit požár.
- Nezasouvejte do výrobku (skrz větrací nebo vstupní/výstupní otvory) kovové předměty (tyčky, mince, vlásenky, atd) nebo snadno hořlavé předměty (papír, sirky, atd).
  - Pokud do výrobku vnikne voda nebo jiná cizí látka, bezpodmínečně výrobek vypněte a odpojte napájecí kabel. Potom kontaktujte centrum služeb zákazníkům společnosti Samsung.
- Nepokládejte na výrobek předměty obsahující tekutinu (vázy, nádoby, láhve, atd.) nebo kovové předměty,
  - Pokud do výrobku vnikne voda nebo jiná cizí látka, bezpodmínečně výrobek vypněte a odpojte napájecí kabel. Potom kontaktujte centrum služeb zákazníkům společnosti Samsung.

---

## Upozornění

- Pokud se na obrazovce bude delší dobu zobrazovat statický obraz, může dojít k vypálení obrazu nebo vzniku vadných bodů.
    - Pokud nebudete po delší dobu televizor používat, aktivujte úsporný režim nebo spořič obrazovky.
  - Pokud nebudete výrobek po delší dobu používat (dovolená atd.), vytáhněte napájecí kabel z elektrické zásuvky.
    - Hromadění prachu v kombinaci s horkem může způsobit požár, úraz elektrickým proudem nebo únik elektrického proudu.
  - Dodržujte doporučené rozlišení a frekvenci výrobku.
    - Může dojít ke zhoršení zraku.
  - Adaptéry AC/DC nenechávejte u sebe.
  - Před použitím adaptéru AC/DC z něj odstraňte plastový sáček.
  - Zabraňte vniknutí vody nebo výskytu vlhkosti v napájecím zařízení.
    - Mohlo by dojít k úrazu elektrickým proudem nebo požáru.
    - Monitor nesmí být používán venku, kde může být vystaven dešti nebo sněhu.
    - Při umývání podlahy dejte pozor, aby se do adaptéru AC/DC nedostala vlhkost.
  - Adaptér AC/DC nesmí být umístěn v blízkosti zdroje tepla.
    - V opačném případě může dojít k požáru.
  - Adaptér AC/DC musí být umístěn na dobře větraném místě.
  - Pokud napájecí adaptér AC/DC umístíte tak, aby visel a kabelový vstup směřoval nahoru, může do adaptéru vniknout voda nebo jiné cizí látky a způsobit jeho selhání.

Ujistěte se, že napájecí adaptér AC/DC leží na rovném stole nebo na podlaze.
  - Nepřevracejte televizor vzhůru nohama a při manipulaci jej nechte za podstavce.
    - Výrobek může spadnout a může dojít k jeho poškození nebo k úrazu.
  - Při sledování obrazovky z příliš malé vzdálenosti po delší dobu může vést ke zhoršení zraku.
  - V okolí výrobku nepoužívejte zvlhčovače nebo kamna.
  - Po každé hodině používání monitoru nechte oči odpočinout po dobu delší než 5 minut.
- Pokud byl monitor zapnutý delší dobu a zahřeje se, nedotýkejte se jeho obrazovky.
  - Příslušenství malých rozměrů schovejte před dětmi.
  - Při nastavování úhlu výrobku nebo výšky podstavce dbejte opatrnosti.
    - Může dojít k zaklínění a poranění prstu.
    - Při naklápění do příliš velkého úhlu může výrobek spadnout a způsobit zranění.
  - Nepokládejte na výrobek těžké předměty.
    - Může dojít k poruše výrobku nebo poranění osob.



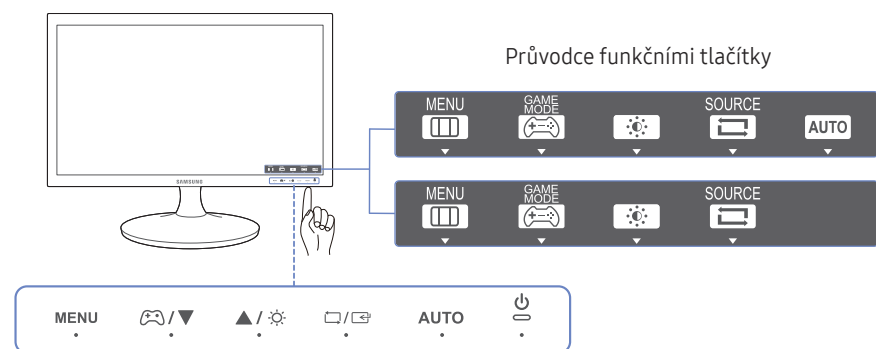
# Kapitola 02

## Příprava

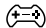


### Části









#### Přední tlačítka

- Barva a tvar vlastních součástí se může lišit od vzhledu na obrázku. Změna technických parametrů za účelem vylepšení je vyhrazena bez předchozího upozornění.



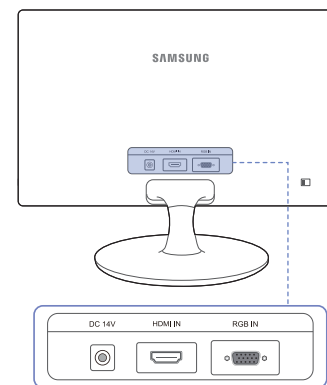
- Klepnutím v oblasti ve spodní části panelu aktivujete tlačítko produktu.
- Klepáním v okolí štítku tlačítka v přední části tlačítko neaktivujete.




Ikony	Popis
	<p>Umožňuje otevření nebo zavření nabídky OSD nebo návrat na poslední nabídku.</p> <p>Uzamčení ovládání nabídky na obrazovce: Umožňuje zachovat aktuální nastavení nebo zablokovat ovládání nabídky OSD a znemožnit tak nechtěné změny nastavení.</p>
<b>MENU</b>	<ul style="list-style-type: none"><li>Aktivace: Ovládání nabídky na obrazovce OSD uzamknete stisknutím tlačítka <b>MENU</b> na 10 sekund.</li><li>Deaktivace: Uzamčené ovládání nabídky na obrazovce OSD odemknete stisknutím tlačítka <b>MENU</b> na 10 sekund.</li></ul> <p>— Pokud je ovládání nabídky OSD zamknuto, lze upravovat hodnotu položek <b>Brightness</b> a <b>Contrast</b>. <b>Game Mode</b> je k dispozici. Lze zobrazit nabídku <b>INFORMATION</b>.</p>
	<p>Stisknutím  aktivujete nebo deaktivujete režim <b>Game Mode</b>.</p> <p>Je-li k dispozici funkce <b>Game Mode</b>, nejsou k dispozici následující položky.</p> <ul style="list-style-type: none"><li><b>PICTURE</b> → <b>Contrast</b>, <b>Sharpness</b>, <b>SAMSUNG MAGICBright</b>, <b>SAMSUNG MAGICAngel</b>, <b>SAMSUNG MAGICUpscale</b></li><li><b>COLOR</b></li><li><b>SETUP&amp;RESET</b> → <b>Eco Saving Plus</b></li></ul>
	<p>Umožňuje přesun do horní či dolní nabídky nebo nastavení hodnoty pro určitou možnost nabídky OSD.</p>
	<p>Pomocí tohoto tlačítka ovládejte jas a kontrast obrazovky.</p>

Ikony	Popis
	<p>Potvrzení výběru v nabídce.</p> <p>Stisknutím tlačítka  /  v případě, že je zobrazena nabídka OSD, dojde ke změně vstupního zdroje (<b>Analog</b> / <b>HDMI</b>). Pokud zapnete monitor nebo změníte vstupní zdroj stisknutím tlačítka  / , zobrazí se v levém horním rohu obrazovky zpráva se změněným vstupním zdrojem.</p>
<b>AUTO</b>	<p>Stisknutím tlačítka <b>AUTO</b> se nastavení obrazovky upraví automaticky.</p> <ul style="list-style-type: none"> <li>— Změna rozlišení v nabídce Vlastnosti zobrazení aktivuje funkci <b>Auto Adjustment</b>.</li> <li>— Tato funkce je dostupná pouze v režimu <b>Analog</b>.</li> </ul>
	<p>Slouží k zapnutí nebo vypnutí obrazovky.</p>
Průvodce funkčními tlačítky	<p>Po stisknutí ovládacího tlačítka na výrobku se před otevřením nabídky na obrazovce zobrazí průvodce funkčními klávesami. (Průvodce uvádí funkce tlačítek.)</p> <p>Chcete-li získat přístup k nabídce na obrazovce při zobrazení průvodce, stiskněte znovu odpovídající tlačítko.</p> <p>Průvodce funkčními tlačítky se může lišit v závislosti na funkci nebo modelu výrobku.</p> <p>Viz konkrétní výrobek.</p> <ul style="list-style-type: none"> <li>— Na stránce funkčních tlačítek se zobrazuje, zda je zapnutý režim <b>Game Mode</b>.</li> <li> : <b>Off</b></li> <li> : <b>On</b></li> </ul>

## Opačná strana

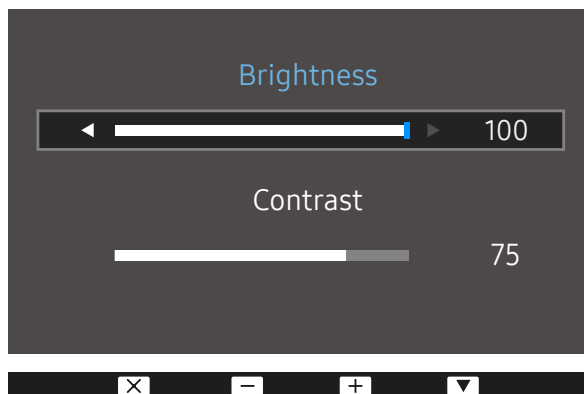
— Barva a tvar vlastních součástí se může lišit od vzhledu na obrázku. Změna technických parametrů za účelem vylepšení je vyhrazena bez předchozího upozornění.



Konektor	Popis
<p>DC 14V</p> 	Připojení adaptéru AC/DC.
<p>HDMI IN</p> 	Připojení vstupního zařízení (zdroje signálu) pomocí kabelu HDMI nebo HDMI-DVI.
<p>RGB IN</p> 	Připojuje se k počítači prostřednictvím kabelu D-SUB.

## Změna nastavení hodnot Brightness a Contrast

Tato funkce umožňuje upravit nastavení **Brightness** a **Contrast** pomocí tlačítek ☀️ na úvodní obrazovce (pokud není zobrazena žádná nabídka OSD).



— Zobrazený obrázek se může v závislosti na modelu lišit.

### Brightness

— Tato nabídka není k dispozici, pokud je funkce **SAMSUNG MAGICBright** nastavena na režim **Dynamic Contrast**.

— Tato nabídka není k dispozici, pokud je aktivována funkce **Eco Saving Plus**.

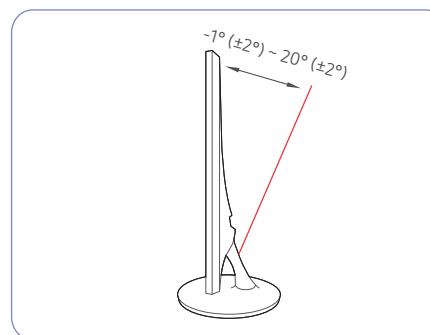
### Contrast

— Tato nabídka není k dispozici, pokud je funkce **SAMSUNG MAGICBright** v režimu **Cinema** nebo **Dynamic Contrast**.

— Tato nabídka není k dispozici, pokud je aktivována funkce **Game Mode**.

## Nastavení sklonu monitoru

— Barva a tvar vlastních součástí se může lišit od vzhledu na obrázku. Změna technických parametrů za účelem vylepšení je vyhrazena bez předchozího upozornění.



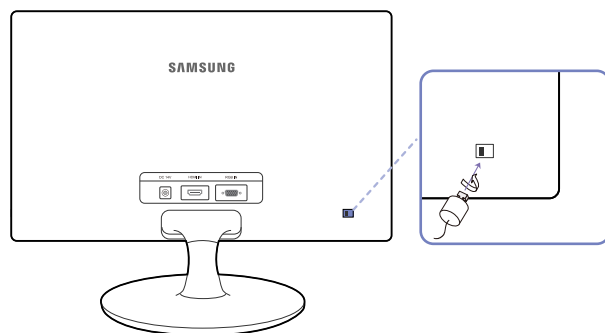
- Sklon monitoru lze přizpůsobit.
- Uchopte dolní část výrobku a opatrně nastavte náklon.

---

## Zámek proti krádeži

- Zámek proti krádeži umožňuje výrobek zabezpečit při použití na veřejných místech.
- Tvar a zajišťovací mechanismus zámku je závislý na výrobci. Pokyny k použití naleznete v příručce dodávané se zámkem.

### Postup instalace zámku:

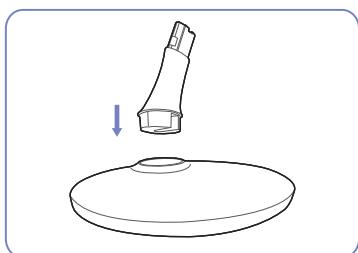


- 1 Upevněte lanko zámku k těžkému předmětu, jako je například stůl.
- 2 Protáhněte jeden konec lanka okem na druhé straně lanka.
- 3 Vložte zámek do bezpečnostního slotu na zadní straně monitoru.
- 4 Uzamkněte zámek.
  - Zámek je třeba koupit zvlášť.
  - Pokyny k použití naleznete v příručce dodávané se zámkem.
  - Zámky proti krádeži je možné zakoupit u prodejců elektroniky nebo výpočetní techniky.

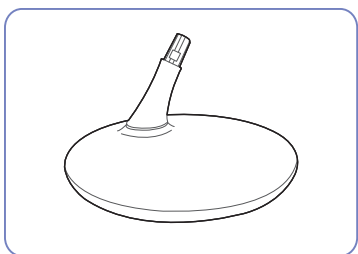
# Instalace

## Přípevnění stojanu

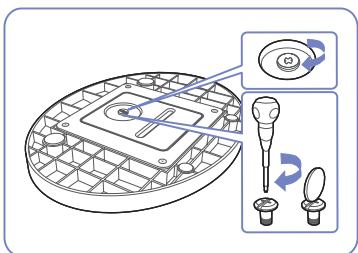
- Než výrobek sestavíte, položte jej na rovnou a stabilní plochu tak, aby obrazovka směřovala dolů.
- Vzhled se může lišit v závislosti na výrobku.



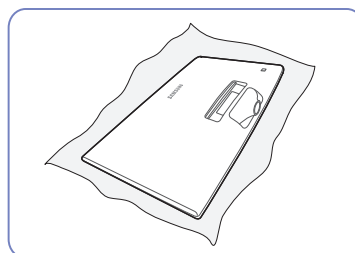
Zapojte konektor stojanu do stojanu ve směru znázorněném na obrázku.



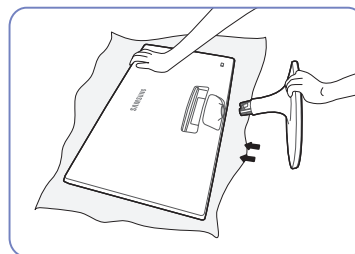
Zkontrolujte, zda je konektor stojanu pevně připojen.



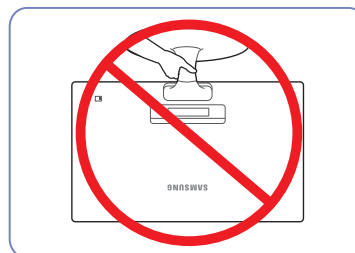
Otočte spojovacím šroubem na spodní straně stojanu nadoraz, aby byl stojan zcela upevněn.



Dejte na stůl měkkou tkaninu, abyste výrobek chránili, a položte výrobek na tkaninu tak, aby jeho přední část směřovala dolů.



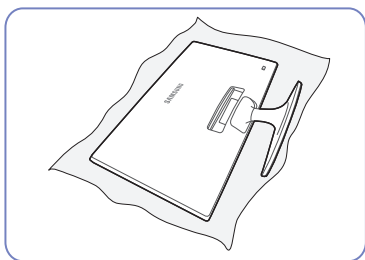
Držte hlavní těleso výrobku rukou tak, jak je znázorněno na obrázku.  
Zasuňte sestavený stojan do tělesa výrobku ve směru šipky znázorněné na obrázku.



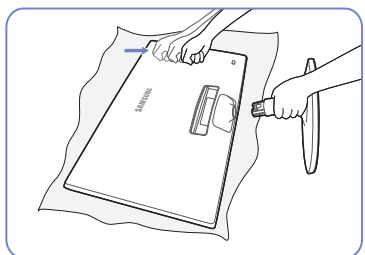
- **Upozornění**  
Nedržte výrobek vzhůru nohama pouze za stojan.

## Sejmutí stojanu

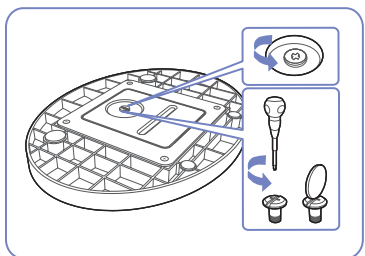
- Než výrobek sestavíte, položte jej na rovnou a stabilní plochu tak, aby obrazovka směřovala dolů.
- Vzhled se může lišit v závislosti na výrobku.



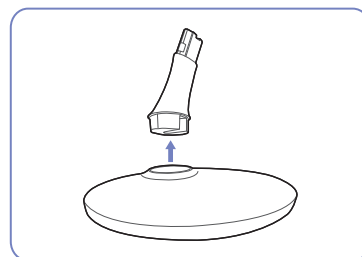
Dejte na stůl měkkou tkaninu, abyste výrobek chránili, a položte výrobek na tkaninu tak, aby jeho přední část směřovala dolů.



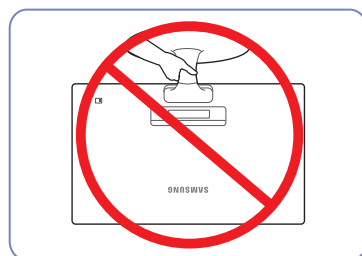
Jednou rukou přidržíte hrdlo stojanu a sevřenou pěstí druhé ruky udeřte do horní části základny stojanu ve směru šipky a uvolněte tak základnu stojanu.



Otočte spojovacím šroubem v dolní části stojanu a stojan oddělte.



Vytáhněte konektor stojanu ze stojanu vytažením ve směru šipky znázorněné na obrázku.



### - Upozornění

Nedržte výrobek vzhůru nohama pouze za stojan.

# Kapitola 03

## Připojení a používání vstupních zařízení

### Kontrolní opatření před připojením

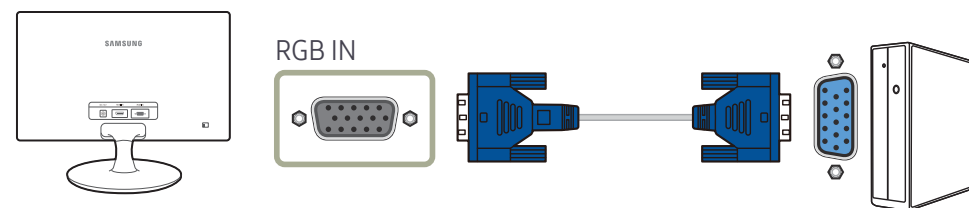
- Před připojením vstupního zařízení si přečtěte příručku dodávanou se zařízením. Počet portů a jejich umístění na vstupním zařízení se může u různých zařízení lišit.
- Připojte všechny ostatní kabely a teprve potom připojte napájecí kabel. Ujistěte se, že nejprve připojíte zdrojové zařízení a teprve potom napájecí kabel. Zapojení napájecího kabelu během připojování zařízení může způsobit poškození výrobku.
- Zjistěte si typy portů na zadní straně výrobku, který chcete připojit.

### Připojení a užívání PC

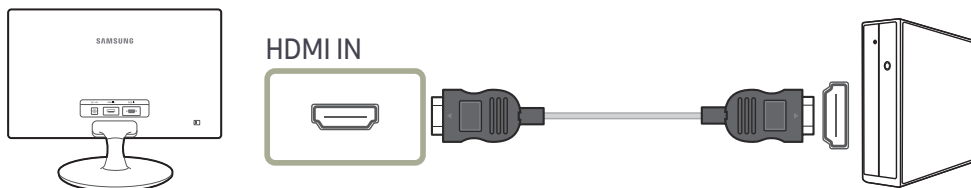
Použijte připojení vhodné pro váš počítač.

- Dostupné konektory a kabely se mohou u různých výrobků lišit.
- Dostupné konektory se mohou lišit podle typu výrobku.

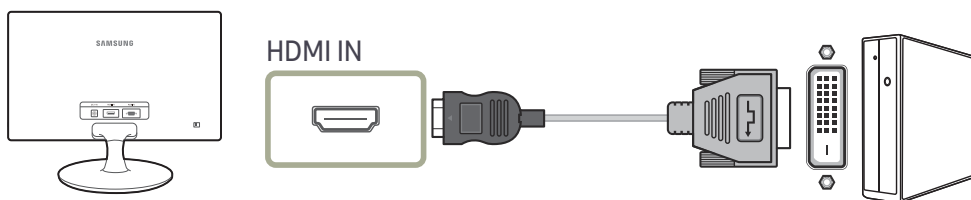
### Připojení pomocí kabelu D-SUB (analogový)



## Připojení pomocí kabelu HDMI

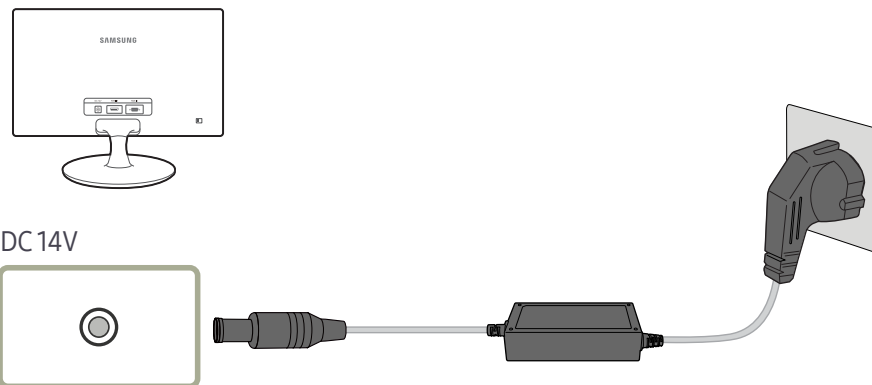


## Připojení pomocí kabelu HDMI-DVI



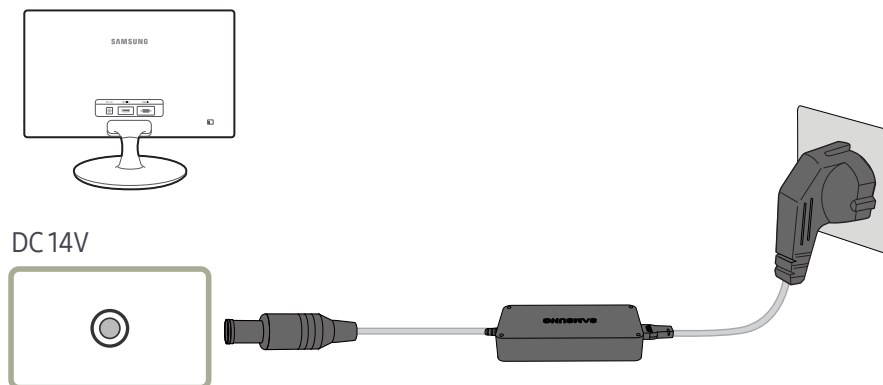
## Připojení napájení

### Připojení napájení pomocí integrovaného adaptéru napájení střídavým/stejnsměrným proudem



— Výstupní napětí se přepne automaticky.

### Připojení napájení pomocí oddělitelného adaptéru napájení střídavým/stejnsměrným proudem

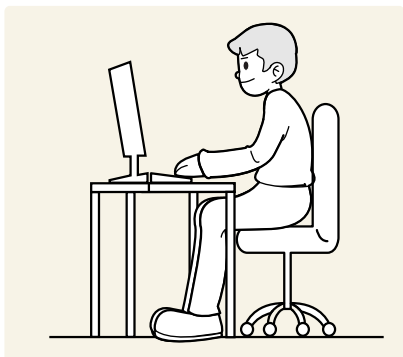


— Výstupní napětí se přepne automaticky.



---

## Správné držení těla při používání monitoru



Zde jsou pokyny pro správné držení těla při používání monitoru:

- Snažte se držet rovná záda.
- Nastavte úhel tak, aby obrazovka neodrážela světlo.
- Mějte lokty v pravém úhlu a udržujte paže v rovině s hřbetem ruky.
- Lokty by měly svírat zhruba pravý úhel.
- Nastavte výšku monitoru tak, aby byla chodidla položena na zemi a kolena udržujte v úhlu 90 stupňů nebo větším. Udržujte paže v pozici pod úrovní srdce.

---

## Instalace ovladače

- Nastavení optimálního rozlišení a frekvence monitoru zajistíte instalací příslušného ovladače zařízení.
- Chcete-li nainstalovat nejnovější verzi ovladače produktu, stáhněte si ji z webu Samsung Electronics na adrese <http://www.samsung.com>.

## Nastavení optimálního rozlišení

Při prvním zapnutí monitoru po zakoupení se zobrazí informační zpráva o nastavení optimálního rozlišení.

Vyberte jazyk pro monitor a změňte rozlišení ve vašem počítači na optimální hodnotu.

- Pokud není vybráno optimální rozlišení, zpráva se zobrazí až třikrát po určitou dobu, a to i v případě, že dojde k vypnutí a opětovnému zapnutí monitoru.
- Optimální rozlišení lze vybrat v Ovládacích panelech vašeho počítače.

# Kapitola 04

## Nastavení obrazovky

Nakonfigurujte nastavení obrazovky, jako je například jas.  
K dispozici je podrobný popis všech funkcí. Pokud jde o podrobnosti, viz váš produkt.

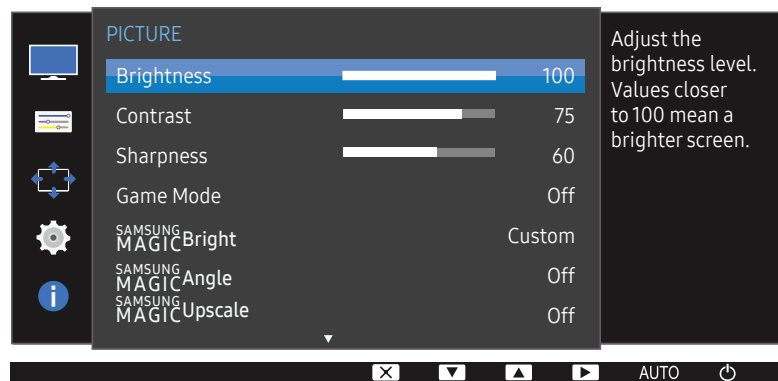
— Dostupné funkce se mohou lišit v závislosti na modelu monitoru. Viz konkrétní výrobek.

### Brightness

Nastavení celkového jasu obrazu. (Rozsah: 0~100)

Čím vyšší bude hodnota jasu, tím bude obraz světlejší.

- Tato nabídka není k dispozici, pokud je funkce **SAMSUNG MAGICBright** nastavena na režim **Dynamic Contrast**.
- Tato nabídka není k dispozici, pokud je aktivována funkce **Eco Saving Plus**.



— Zobrazený obrázek se může v závislosti na modelu lišit.

### Contrast

Nastavení kontrastu mezi objekty a pozadím (Rozsah: 0~100)

Čím vyšší bude hodnota kontrastu, tím budou objekty na obrazovce zřetelnější.

- Tato možnost není k dispozici, pokud je **SAMSUNG MAGICBright** v režimu **Cinema** nebo **Dynamic Contrast**.
- Tato nabídka není k dispozici, pokud je aktivována funkce **Game Mode**.

### Sharpness

Zvýrazňuje nebo rozmazává obrysy objektů (Rozsah: 0~100)

Čím bude hodnota vyšší, tím budou obrysy objektů výraznější.

- Tato možnost není k dispozici, pokud je **SAMSUNG MAGICBright** v režimu **Cinema** nebo **Dynamic Contrast**.
- Tato nabídka není k dispozici, pokud je funkce **SAMSUNG MAGICUpscale** v režimu **Mode1** nebo **Mode2**.
- Tato nabídka není k dispozici, pokud je aktivována funkce **Game Mode**.

---

## Game Mode

Konfigurujte nastavení obrazovky produktu pro herní režim.

Funkci použijte, pokud hrajete hry na počítači, nebo je-li připojena herní konzola, jako například PlayStation™ nebo Xbox™.

- Dojde-li k vypnutí monitoru, aktivaci režimu úspory energie nebo změně vstupního zdroje, přejde režim **Game Mode** do stavu **Off** i v případě, že je nastaven na **On**.
- Chcete-li, aby režim **Game Mode** zůstal stále zapnutý, zaškrtněte možnost **Always On**.

---

## SAMSUNG MAGIC Bright

Tato nabídka poskytuje optimální kvalitu obrazu vhodnou pro prostředí, kde bude výrobek používán.

- Tato nabídka není k dispozici, pokud je aktivována funkce **Eco Saving Plus**.
- Tato nabídka není k dispozici, pokud je aktivována funkce **Game Mode**.
- Tato nabídka není k dispozici, pokud je povoleno **SAMSUNG MAGICAngle**.

Můžete přizpůsobit jas podle svých potřeb.

### V režimu PC

- **Custom**: Podle potřeby přizpůsobte kontrast a jas.
- **Standard**: Umožňuje získat kvalitu obrazu pro úpravu dokumentů nebo používání Internetu.
- **Cinema**: Umožňuje získat jas a ostrost televizorů vhodných pro sledování videa a obsahu disku DVD.
- **Dynamic Contrast**: Umožňuje získat vyvážený jas prostřednictvím automatického nastavení kontrastu.

### V režimu AV

Je-li externí vstup připojen prostřednictvím konektoru HDMI a režim **PC/AV Mode** je nastaven na hodnotu **AV**, bude mít funkce **SAMSUNG MAGICBright** k dispozici čtyři automatická nastavení obrazu (**Dynamic**, **Standard**, **Movie** a **Custom**), která jsou továrně přednastavena. Můžete zvolit nastavení **Dynamic**, **Standard**, **Movie** nebo **Custom**. Při zvolení možnosti **Custom** je obraz automaticky nastaven podle vašeho vlastního nastavení.

- **Dynamic**: Volbou tohoto nastavení získáte ostřejší obraz než v režimu **Standard**.
- **Standard**: Tento režim zvolte, pokud je okolí jasné. Tento režim také poskytuje ostrý obraz.
- **Movie**: Tento režim zvolte, pokud je okolí tmavé. Režim je energeticky úsporný a šetří vaše oči.
- **Custom**: Tento režim zvolte, pokud chcete nastavit obraz podle vlastní volby.

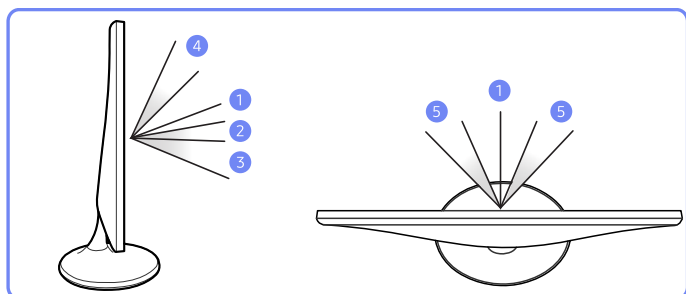
## SAMSUNG MAGIC Angle

**SAMSUNG MAGIC Angle** vám umožňuje nakonfigurovat nastavení tak, abyste docílili optimální kvality obrazu vzhledem k vašemu úhlu zobrazení.

— Tato nabídka není k dispozici, pokud je funkce **SAMSUNG MAGIC Bright** nastavena na režim **Cinema** nebo **Dynamic Contrast**.

— Tato nabídka není k dispozici, pokud je aktivována funkce **Game Mode**.

Můžete přizpůsobit úhel podle svých potřeb.



- **Off** ①: Tuto možnost vyberte, chcete-li sledovat obraz přímo před monitorem.
- **Lean Back Mode 1** ②: Tuto možnost vyberte, chcete-li sledovat obraz poněkud níže, než je umístěn monitor.
- **Lean Back Mode 2** ③: Tuto možnost vyberte, chcete-li sledovat obraz z místa umístěného níže než u režimu **Lean Back Mode 1**.
- **Standing Mode** ④: Tuto možnost vyberte, chcete-li sledovat obraz výše, než je umístěn monitor.
- **Side Mode** ⑤: Tuto možnost vyberte, chcete-li sledovat obraz ze strany monitoru.
- **Group View**: Tuto možnost vyberte pro více než jednoho pozorovatele, který sleduje obraz z míst ①, ④ a ⑤.
- **Custom**: Pokud vyberete možnost **Custom**, bude ve výchozím nastavení použit režim **Lean Back Mode 1**.

## SAMSUNG MAGIC Upscale

Funkce **SAMSUNG MAGIC Upscale** slouží ke zvýšení úrovně detailů a živosti obrazu.

Účinek funkce je patrnější u obrázků s malým rozlišením.

— Tato nabídka není k dispozici, pokud je funkce **SAMSUNG MAGIC Bright** nastavena na režim **Cinema** nebo **Dynamic Contrast**.

— Tato nabídka není k dispozici, pokud je aktivována funkce **Game Mode**.

- **Off / Mode1 / Mode2**
  - V porovnání s režimy **Mode1**, **Mode2** má větší účinek.

## Image Size

Umožňuje změnit velikost obrazu.

### V režimu PC

- **Auto**: Obraz se zobrazuje s poměrem stran odpovídajícím vstupnímu zdroji.
- **Wide**: Obraz se zobrazuje na celou obrazovku bez ohledu na poměr stran vstupního zdroje.

### V režimu AV

- **4:3**: Zobrazí obraz v poměru 4:3. Vhodné pro videa a standardní vysílání.
  - **16:9**: Obraz se zobrazuje v poměru 16:9.
  - **Screen Fit**: Obraz se zobrazuje v původním poměru 16:9 bez oříznutí.
- Tato funkce nemusí být v závislosti na konektorech monitoru podporována.
- Změnu velikosti obrazovky lze provést po splnění následujících podmínek.
- Zařízení s digitálním výstupem je připojeno pomocí kabelu HDMI.
  - Vstupní signál je 480p, 576p, 720p nebo 1080p a monitor může zobrazovat normálně. (Některé modely nepodporují všechny uvedené signály.)
  - Tyto možnosti lze nastavit pouze v případě, že je externí vstup připojen prostřednictvím portu HDMI a položka **PC/AV Mode** je nastavena na hodnotu **AV**.

---

## HDMI Black Level

Je-li přehrávač DVD nebo set-top box připojen k výrobku prostřednictvím rozhraní HDMI, může v závislosti na připojeném vstupním zařízení docházet ke snižování kvality obrazu (snižování kvality kontrastu/barev, úrovně černé atd.). V takovém případě je možné použít k úpravě kvality obrazu funkci **HDMI Black Level**.

V takovém případě lze kvalitu obrazu kompenzovat nastavením **HDMI Black Level**.

— Tato funkce je dostupná pouze v režimu **HDMI**.

- **Normal**: Tento režim vyberte, pokud nedochází ke snižování úrovně kontrastu.
- **Low**: Tento režim vyberte k omezení úrovně černé a zvýšení úrovně bílé, pokud dochází ke snižování úrovně kontrastu.

— **HDMI Black Level** nemusí být kompatibilní s některými zdrojovými zařízeními.

— Funkce **HDMI Black Level** se aktivuje pouze při určitém rozlišení **AV**, například 720P a 1080P.

## Response Time

Zrychlením frekvence odezvy panelu získáte živější a přirozenější obraz videa.

— Pokud nesledujete film, je nejlepší nastavit volbu **Response Time** na **Standard** nebo **Faster**.

## H-Position & V-Position

**H-Position**: Přesune obraz doleva nebo doprava.

**V-Position**: Posuňte obrazovku nahoru nebo dolů.

— K dispozici pouze v režimu **Analog**.

— Tato nabídka je k dispozici pouze tehdy, pokud je funkce **Image Size** nastavena na možnost **Screen Fit** v režimu **AV**.

Pokud je signál 480P, 576P, 720P nebo 1080P připojen v režimu **AV** a monitor může zobrazovat normálně, vyberte možnost **Screen Fit** a upravte horizontální polohu v 0 až 6 úrovních.

---

## Coarse

Nastavte frekvenci obrazovky.

— K dispozici pouze v režimu **Analog**.

## Fine

Jemným doladěním obrazovky získáte živý obraz.

— K dispozici pouze v režimu **Analog**.

# Kapitola 05

## Konfigurace odstínu

K dispozici je podrobný popis všech funkcí. Pokud jde o podrobnosti, viz váš produkt.

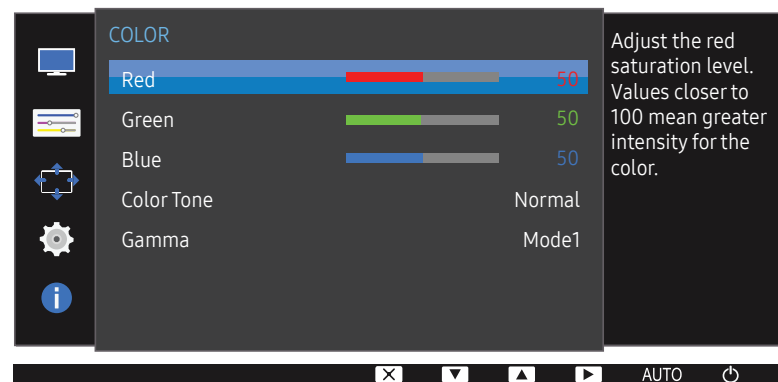
Nastavte odstín obrazovky. Tato nabídka není k dispozici, pokud je funkce **SAMSUNG MAGICBright** v režimu **Cinema** nebo **Dynamic Contrast**. Tato nabídka není k dispozici, pokud je aktivována funkce **Game Mode**.

— Dostupné funkce se mohou lišit v závislosti na modelu monitoru. Viz konkrétní výrobek.

### Red

Umožňuje nastavit hodnotu červené barvy v obraze. (Rozsah: 0~100)

Vyšší hodnota zvýší intenzitu barvy.



— Zobrazený obrázek se může v závislosti na modelu lišit.

### Green

Umožňuje nastavit hodnotu zelené barvy v obraze. (Rozsah: 0~100)

Vyšší hodnota zvýší intenzitu barvy.

### Blue

Umožňuje nastavit hodnotu modré barvy v obraze. (Rozsah: 0~100)

Vyšší hodnota zvýší intenzitu barvy.

---

## Color Tone

Nastavení celkového barevného tónu obrazu

- Tato nabídka není k dispozici, pokud je povoleno **SAMSUNG MAGICAngle**.
  - Tato nabídka není k dispozici, pokud je funkce **SAMSUNG MAGICBright** v režimu **Cinema** nebo **Dynamic Contrast**.
  - Tato nabídka není k dispozici, pokud je aktivována funkce **Game Mode**.
  - **Cool 2**: Umožňuje nastavit teplotu barev na chladnější hodnotu než **Cool 1**.
  - **Cool 1**: Umožňuje nastavit teplotu barev na chladnější hodnotu než režim **Normal**.
  - **Normal**: Zobrazí standardní teplotu barev.
  - **Warm 1**: Umožňuje nastavit teplotu barev na teplejší hodnotu než režim **Normal**.
  - **Warm 2**: Umožňuje nastavit teplotu barev na teplejší hodnotu než **Warm 1**.
  - **Custom**: Přizpůsobí teplotu barev.
- Pokud je externí vstup připojen prostřednictvím rozhraní HDMI a režim **PC/AV Mode** je nastaven na hodnotu **AV**, funkce **Color Tone** má čtyři možnosti nastavení teploty barev (**Cool**, **Normal**, **Warm** a **Custom**).

## Gamma

Nastavte u obrazu střední jas (gamma).

- Tato nabídka není k dispozici, pokud je povoleno **SAMSUNG MAGICAngle**.
- Tato nabídka není k dispozici, pokud je funkce **SAMSUNG MAGICBright** v režimu **Cinema** nebo **Dynamic Contrast**.
- Tato nabídka není k dispozici, pokud je aktivována funkce **Game Mode**.
- **Mode1 / Mode2 / Mode3**

# Kapitola 06

## Změna velikosti a polohy obrazovky

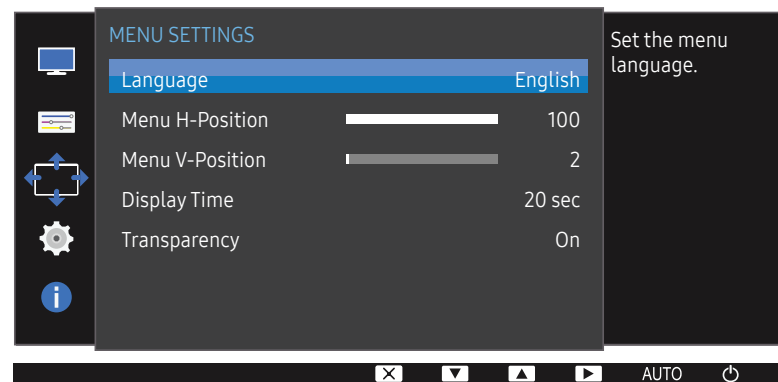
K dispozici je podrobný popis všech funkcí. Pokud jde o podrobnosti, viz váš produkt.

— Dostupné funkce se mohou lišit v závislosti na modelu monitoru. Viz konkrétní výrobek.

### Language

Nastavuje jazyk nabídky.

- Nastavení jazyka má vliv pouze na jazyk nabídky na obrazovce.
- Nemá vliv na fungování aplikací v počítači.



— Zobrazený obrázek se může v závislosti na modelu lišit.

### Menu H-Position & Menu V-Position

**Menu H-Position:** Přesune polohu nabídky doleva nebo doprava.

**Menu V-Position:** Posuňte polohu nabídky nahoru nebo dolů.

### Display Time

Umožňuje nastavení nabídky OSD tak, aby automaticky zmizela, pokud není tato nabídka po určitou dobu používána.

Funkci **Display Time** lze použít k nastavení doby, po jejímž uplynutí má nabídka OSD zmizet.

### Transparency

Nastavení průhlednosti pro okna nabídek.



# Kapitola 07

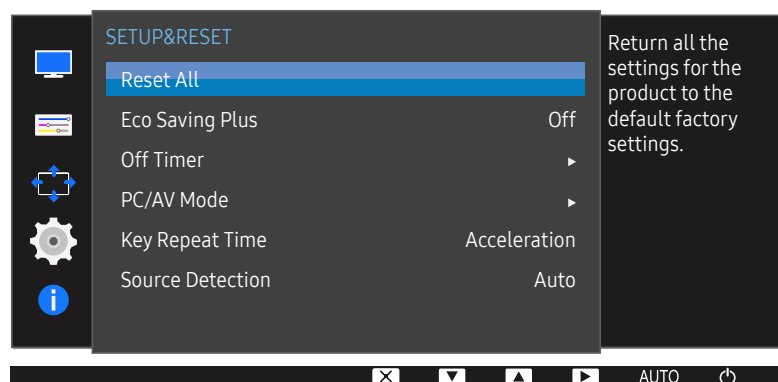
## Nastavení a resetování

K dispozici je podrobný popis všech funkcí. Pokud jde o podrobnosti, viz váš produkt.

— Dostupné funkce se mohou lišit v závislosti na modelu monitoru. Viz konkrétní výrobek.

### Reset All

Umožňuje vrátit veškerá nastavení monitoru na výchozí tovární nastavení.



— Zobrazený obrázek se může v závislosti na modelu lišit.

### Eco Saving Plus

Funkce **Eco Saving Plus** snižuje spotřebu energie řízením přívodu elektrického proudu, který využívá panel monitoru.

— Tato možnost není k dispozici, pokud je **SAMSUNG MAGiC Bright** v režimu **Dynamic Contrast**.

— Tato nabídka není k dispozici, pokud je aktivována funkce **Game Mode**.

- **Off**: Deaktivuje funkci **Eco Saving Plus**.
- **Auto**: Spotřeba energie automaticky klesne o 10 % oproti aktuálnímu nastavení. (Míra snížení spotřeby energie závisí na jasu obrazovky.)
- **Low**: Spotřeba energie se sníží o 25% oproti výchozímu nastavení.
- **High**: Spotřeba energie se sníží o 50% oproti výchozímu nastavení.

### Off Timer

**Off Timer**: Zapněte režim **Off Timer**.

**Turn Off After**: Časovač vypnutí lze nastavit v rozsahu 1 až 23 hodin. Monitor se automaticky vypne po určitém počtu hodin.

— Tato možnost je k dispozici, pouze pokud je funkce **Off Timer** nastavena na **On**.

— U produktů určených pro trh v některých oblastech je funkce **Off Timer** nastavena tak, aby byla automaticky aktivována 4 hodiny po zapnutí monitoru. K tomu dochází v souladu s předpisy napájení. Pokud si nepřejete, aby se časovač aktivoval, přejděte na položku MENU → **SETUP&RESET** a nastavte položku **Off Timer** na **Off**.

## PC/AV Mode

Nastavte **PC/AV Mode** na hodnotu **AV**. Velikost obrazu se zvětší.

Tato možnost je užitečná při sledování filmů.

- Při připojení k počítači nastavte na hodnotu „**PC**“.
- Při připojení k zařízení AV nastavte na hodnotu „**AV**“.

— Tato funkce nepodporuje režim **Analog**.

— Dodáváno pouze s širokoúhlými modely, např. 16:9 nebo 16:10.

— Je-li monitor (nastavený pro rozhraní HDMI) v úsporném režimu nebo se zobrazuje zpráva **Check Signal Cable**, zobrazte stisknutím tlačítka **MENU** nabídku na obrazovce (OSD). Můžete zvolit režim **PC** nebo **AV**.

## Key Repeat Time

Umožňuje řídit frekvenci odezvy tlačítka, pokud je toto tlačítko stisknuto.

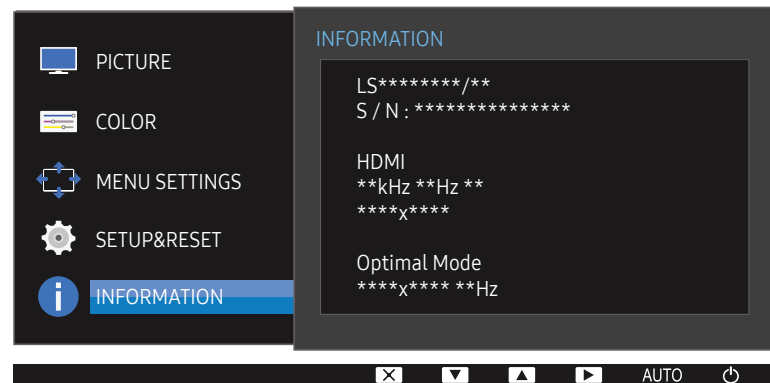
Lze vybrat hodnoty **Acceleration**, **1 sec** nebo **2 sec**. Je-li vybrána hodnota **No Repeat**, příkaz bude reagovat jen jednou, pokud je tlačítko stisknuto.

## Source Detection

Pro rozeznání vstupního signálu zvolte buď metodu **Auto** nebo **Manual**.

## INFORMATION

Zobrazte aktuální vstupní zdroj, frekvenci a rozlišení.



— Zobrazený obrázek se může v závislosti na modelu lišit.

# Kapitola 08

## Instalace softwaru

### Easy Setting Box



Funkce **Easy Setting Box** umožňuje uživatelům používat monitor prostřednictvím segmentování na více oddílů.

Chcete-li nainstalovat nejnovější verzi **Easy Setting Box**, stáhněte si ji z webu Samsung Electronics na adrese <http://www.samsung.com>.

- Pokud po instalaci neprovedete restartování počítače, software nemusí pracovat správně.
- V závislosti na operačním systému počítače a na specifikacích výrobku se nemusí zobrazit ikona Easy Setting Box.
- Jestliže se nezobrazí ikona zástupce, stiskněte tlačítko F5.

### Omezení a problémy s instalací

Instalaci softwaru **Easy Setting Box** může ovlivnit grafická karta, základní deska počítače a síťové prostředí.

### Požadavky na systém

#### OS

- Windows XP 32Bit/64Bit
- Windows Vista 32Bit/64Bit
- Windows 7 32Bit/64Bit
- Windows 8 32Bit/64Bit
- Windows 8.1 32Bit/64Bit
- Windows 10 32Bit/64Bit

#### Hardware

- Minimálně 32 MB paměti
- Minimálně 60MB volného místa na pevném disku

# Kapitola 09

## Průvodce odstraňováním potíží

### Požadavky před kontaktováním centra služeb zákazníkům společnosti Samsung

— Předtím, než se obrátíte na zákaznické středisko společnosti Samsung, ověřte následujícím způsobem funkci výrobku. Pokud se problém nevyřeší, kontaktujte zákaznické středisko společnosti Samsung.

#### Ověření funkce výrobku

Zkontrolujte, zda výrobek funguje normálně – proveďte test funkčnosti.

Je-li obrazovka vypnuta a indikátor napájení bliká, i když je monitor správně připojen k počítači, proveďte test automatické diagnostiky.

- 1 Vypněte počítač a výrobek.
- 2 Odpojte kabel od monitoru.
- 3 Zapnutí výrobku.
- 4 Pokud monitor funguje normálně, zobrazí se zpráva **Check Signal Cable**.

— Pokud se stále zobrazuje prázdná obrazovka, zkontrolujte počítač, grafickou kartu a kabel.

#### Kontrola rozlišení a frekvence

U režimu, který překročí podporované rozlišení (viz [Tabulka standardních režimů signálu](#)), se na krátkou chvíli zobrazí zpráva **Not Optimum Mode**.

— Zobrazené rozlišení se může lišit v závislosti na nastavení systému počítače a kabelech.

### Kontrolní kroky

#### Problém instalace (režim PC)

---

**Obrazovka se stále zapíná a vypíná.**

Zkontrolujte, zda je kabel správně připojen k monitoru a počítači a zda jsou konektory správně zajištěny.

---

**Pokud k televizoru nebo počítači připojíte kabel HDMI nebo HDMI-DVI, na všech čtyřech stranách obrazovky budou prázdná místa.**

Prázdná místa na obrazovce nesouvisí s funkcí televizoru.

Prázdná místa na obrazovce jsou způsobována počítačem nebo grafickou kartou. Chcete-li problém vyřešit, upravte velikost obrazu v nastaveních HDMI nebo DVI pro grafickou kartu.

Pokud nabídka nastavení grafické karty neobsahuje část s úpravou velikosti obrazu, aktualizujte ovladač grafické karty na nejnovější verzi.

(Další podrobnosti ohledně nastavení obrazu získáte od výrobce grafické karty nebo počítače.)

---

#### Problém s obrazem

---

**Indikátor napájení nesvítí. Obrazovka se nezapne.**

Zkontrolujte, zda je řádně zapojen napájecí kabel.

---

**Zobrazí se zpráva **Check Signal Cable**.**

Zkontrolujte, zda je kabel správně připojen k monitoru.

Zkontrolujte, zda je připojené zařízení zapnuté.

---

---

Zobrazí se zpráva **Not Optimum Mode**.

Tato zpráva se zobrazí v případě, že signál z grafické karty přesahuje maximální rozlišení nebo frekvenci monitoru.

Změňte maximální rozlišení a frekvenci tak, aby odpovídaly výkonu výrobku, podle tabulky standardních režimů signálu (s.32).

---

**Obraz je deformovaný.**

Zkontrolujte připojení kabelu k výrobku.

---

**Obraz je neostrý. Obraz je rozmazaný.**

Upravte možnosti **Coarse** a **Fine**.

Odpojte příslušenství (prodlužovací kabely apod.) a zkuste to znovu.

Nastavte doporučené rozlišení a frekvenci.

---

**Obraz je nestabilní a roztřesený. V obrazu se zobrazují duchy nebo zdvojené obrysy.**

Zkontrolujte, zda jsou rozlišení a frekvence počítače v rozsahu rozlišení a frekvence kompatibilní s výrobkem. Dále v případě potřeby změňte nastavení týkající se tabulky standardních režimů signálu (s.32) v této příručce a v nabídce **INFORMATION** výrobku.

---

**Obraz je příliš světlý. Obraz je příliš tmavý.**

Upravte možnosti **Brightness** a **Contrast**.

---

**Barva obrazu je nerovnoměrná.**

Změňte nastavení **COLOR**.

---

**Barvy jsou zešedlé nebo zkreslené.**

Změňte nastavení **COLOR**.

---

**Bílá barva není skutečně bílá.**

Změňte nastavení **COLOR**.

---

**Nezobrazuje se žádný obraz a indikátor napájení bliká přibližně v půlsekundových až v sekundových intervalech.**

Výrobek se nachází v úsporném režimu.

Po stisknutí libovolné klávesy na klávesnici nebo pohybu myši se obrazovka znovu zapne.

---

---

**Text je rozmazaný.**

Při použití operačního systému Windows (například Windows 7, Windows 8, Windows 8.1 nebo Windows 10): Přejděte na **Ovládací panely** → **Písma** → **Upravit text ClearType** a změňte na **Zapnout technologii ClearType**.

---

**Přehrávání videa se zasekává.**

Přehrávání velkých video souborů ve vysokém rozlišení se může zasekávat. Příčinou může být to, že videopřehrávač není optimalizován pro počítačový zdroj.

Zkuste soubor přehrát v jiném videopřehrávači.

---

## Problém se vstupním zařízením

---

**Při spouštění počítače je slyšet pípání.**

Pokud se při spouštění počítače ozývá pípání, doneste počítač do servisu.

---

— V závislosti na úhlu pohledu uživatele mohou být na rámu produktu viditelné diodové indikátory. Jejich světlo je pro člověka neškodné a nemá vliv na funkci a výkon produktu. Používání produktu je bezpečné.

---

## Otázky a odpovědi

— Další instrukce týkající se nastavení najdete v uživatelské příručce vašeho počítače nebo grafické karty.

---

### Jak lze změnit frekvenci?

Frekvenci nastavíte na obrazovce nastavení grafické karty.

- Systém Windows XP: Přejděte na možnost **Ovládací panely** → **Vzhled a motivy** → **Zobrazení** → **Nastavení** → **Upřesnit** → **Monitor** a upravte hodnotu **Obnovovací frekvence** v části **Nastavení monitoru**.
- Systém Windows ME/2000: Přejděte na možnost **Ovládací panely** → **Zobrazení** → **Nastavení** → **Upřesnit** → **Monitor** a upravte hodnotu **Obnovovací frekvence** v nabídce **Nastavení monitoru**.
- Systém Windows Vista: Přejděte na možnost **Ovládací panely** → **Vzhled a přizpůsobení** → **Přizpůsobení** → **Nastavení zobrazení** → **Upřesnit nastavení** → **Monitor** a upravte hodnotu **Obnovovací frekvence** v nabídce **Nastavení monitoru**.
- Systém Windows 7: Vyberte **Ovládací panely** → **Vzhled a přizpůsobení** → **Zobrazení** → **Rozlišení obrazovky** → **Upřesnit nastavení** → **Monitor** a nastavte možnost **Obnovovací frekvence** v části **Nastavení monitoru**.
- Systém Windows 8 (Windows 8.1): Vyberte **Nastavení** → **Ovládací panely** → **Vzhled a přizpůsobení** → **Zobrazení** → **Rozlišení obrazovky** → **Upřesnit nastavení** → **Monitor** a nastavte možnost **Obnovovací frekvence** v části **Nastavení monitoru**.
- Systém Windows 10: Vyberte **Nastavení** → **Systém** → **Zobrazení** → **Upřesňující nastavení zobrazení** → **Zobrazit vlastnosti adaptéru** → **Monitor** a upravte **Obnovovací frekvence** v části **Nastavení monitoru**.

---

### Jak lze změnit rozlišení?

- Systém Windows XP: Rozlišení změníte v nabídce **Ovládací panely** → **Vzhled a motivy** → **Zobrazení** → **Nastavení**.
- Systém Windows ME/2000: Rozlišení změníte v nabídce **Ovládací panely** → **Zobrazení** → **Nastavení**.
- Systém Windows Vista: Rozlišení změníte v nabídce **Ovládací panely** → **Vzhled a přizpůsobení** → **Individuální nastavení** → **Nastavení zobrazení**.
- Systém Windows 7: Rozlišení změníte v nabídce **Ovládací panely** → **Vzhled a přizpůsobení** → **Zobrazení** → **Upravit rozlišení**.
- Systém Windows 8 (Windows 8.1): Rozlišení změníte v nabídce **Nastavení** → **Ovládací panely** → **Vzhled a přizpůsobení** → **Zobrazení** → **Upravit rozlišení**.
- Systém Windows 10: Rozlišení změníte v nabídce **Nastavení** → **Systém** → **Zobrazení** → **Upřesňující nastavení zobrazení**.

---

### Jak lze nastavit funkci úspory energie?

- Systém Windows XP: Funkci nakonfigurujete v nabídce **Ovládací panely** → **Vzhled a motivy** → **Zobrazení** → **Nastavení spořiče obrazovky** → **Možnosti napájení** nebo můžete provést konfiguraci v nastavení systému BIOS počítače.
- Systém Windows ME/2000: Funkci nakonfigurujete v nabídce **Ovládací panely** → **Zobrazení** → **Nastavení spořiče obrazovky** → **Možnosti napájení** nebo můžete provést konfiguraci v nastavení systému BIOS počítače.
- Systém Windows Vista: Funkci nakonfigurujete v nabídce **Ovládací panely** → **Vzhled a přizpůsobení** → **Přizpůsobit** → **Nastavení spořiče obrazovky** → **Možnosti napájení** nebo můžete provést konfiguraci v nastavení systému BIOS počítače.
- Systém Windows 7: Funkci nakonfigurujete v nabídce **Ovládací panely** → **Vzhled a přizpůsobení** → **Přizpůsobit** → **Nastavení spořiče obrazovky** → **Možnosti napájení** nebo můžete provést konfiguraci v nastavení systému BIOS počítače.
- Systém Windows 8 (Windows 8.1): Režim úspory energie nastavíte v nabídce **Nastavení** → **Ovládací panely** → **Vzhled a přizpůsobení** → **Individuální nastavení** → **Nastavení spořiče obrazovky** → **Možnosti napájení** nebo můžete provést konfiguraci v nastavení systému BIOS počítače.
- Systém Windows 10: Režim úspory energie nastavíte v nabídce **Nastavení** → **Individuální nastavení** → **Zamykací obrazovka** → **Nastavení časového limitu obrazovky** → **Napájení a režim spánku** nebo můžete provést konfiguraci v nastavení systému BIOS počítače.

# Kapitola 10

## Specifikace

### Obecné

Název modelu	<b>S24D330H</b>
Velikost	Třída 24 (24 palce / 61 cm)
Oblast zobrazení	531,36 mm (V) x 298,89 mm (Š)
Rozteč bodů	0,27675 mm (V) x 0,27675 mm (Š)
Maximální hodinová frekvence	148,5 MHz (analogový, HDMI)
Napájení	Střídavý 100 - 240 V – (+/- 10 %), 50/60 Hz ± 3 Hz Zkontrolujte štítek na zadní straně výrobku – standardní napětí se může v různých zemích lišit.
Konektory signálu	D-SUB, HDMI
Podmínky prostředí	Provozní Teplota: 10 °C – 40 °C (50 °F – 104 °F) Vlhkost: 10 – 80 %, bez kondenzace
	Skladování Teplota: -20 °C – 45 °C (-4 °F – 113 °F) Vlhkost: 5 – 95 %, bez kondenzace

- Plug-and-Play  
Tento monitor lze instalovat a používat se všemi systémy kompatibilními s funkcí Plug & Play. Tato funkce pro oboustrannou komunikaci mezi monitorem a počítačovým systémem slouží k optimalizaci nastavení monitoru. Instalace monitoru probíhá automaticky. Instalační nastavení lze v případě potřeby zvolit manuálně.
- Počet bodů panelu (v pixelech)  
Z důvodu technického postupu výroby tohoto výrobku může být u tohoto panelu LCD přibližně 1 pixel z milionu jasnější nebo tmavší. Tato skutečnost nemá vliv na funkci výrobku.
- Změna uvedených technických parametrů za účelem vylepšení je vyhrazena bez předchozího upozornění.
- Tento výrobek je digitálním zařízením třídy B.
- Podrobné specifikace telefonu naleznete na webu Samsung Electronics.

## Tabulka standardních režimů signálu

Název modelu	S24D330H	
Synchronizace	Horizontální frekvence	30 – 81 kHz
	Vertikální frekvence	56 – 75 Hz
Rozlišení	Optimální rozlišení	1920 x 1080 při 60 Hz
	Maximální rozlišení	1920 x 1080 při 60 Hz

Pokud je signál, který je součástí standardních režimů signálů, přenášen z počítače, bude nastavení obrazovky provedeno automaticky. Pokud signál z počítače nebude používat standardní režim, může se zobrazovat prázdná obrazovka a indikátor napájení bude svítit. V takovém případě změňte nastavení podle následující tabulky s přihlédnutím k uživatelské příručce grafické karty.

Rozlišení	Horizontální frekvence (kHz)	Vertikální frekvence (Hz)	Hodinová frekvence (MHz)	Synchronizační polarita (H/V)
IBM, 720 x 400	31,469	70,087	28,322	-/+
MAC, 640 x 480	35,000	66,667	30,240	-/-
MAC, 832 x 624	49,726	74,551	57,284	-/-
MAC, 1152 x 870	68,681	75,062	100,000	-/-
VESA, 640 x 480	31,469	59,940	25,175	-/-
VESA, 640 x 480	37,861	72,809	31,500	-/-
VESA, 640 x 480	37,500	75,000	31,500	-/-
VESA, 800 x 600	35,156	56,250	36,000	+/+
VESA, 800 x 600	37,879	60,317	40,000	+/+
VESA, 800 x 600	48,077	72,188	50,000	+/+
VESA, 800 x 600	46,875	75,000	49,500	+/+
VESA, 1024 x 768	48,363	60,004	65,000	-/-
VESA, 1024 x 768	56,476	70,069	75,000	-/-
VESA, 1024 x 768	60,023	75,029	78,750	+/+



Rozlišení	Horizontální frekvence (kHz)	Vertikální frekvence (Hz)	Hodinová frekvence (MHz)	Synchronizační polarita (H/V)
VESA, 1152 x 864	67,500	75,000	108,000	+/+
VESA, 1280 x 720	45,000	60,000	74,250	+/+
VESA, 1280 x 800	49,702	59,810	83,500	-/+
VESA, 1280 x 1024	63,981	60,020	108,000	+/+
VESA, 1280 x 1024	79,976	75,025	135,000	+/+
VESA, 1440 x 900	55,935	59,887	106,500	-/+
VESA, 1600 x 900 RB	60,000	60,000	108,000	+/+
VESA, 1680 x 1050	65,290	59,954	146,250	-/+
VESA, 1920 x 1080	67,500	60,000	148,500	+/+

— Horizontální frekvence

Doba potřebná k vykreslení jednoho řádku obrazu ve směru zleva doprava se nazývá horizontální cyklus. Převrácená hodnota horizontálního cyklu se označuje jako horizontální frekvence. Horizontální frekvence se udává v kHz.

— Vertikální frekvence

Opakování stejného obrazu několikrát za sekundu umožňuje zobrazení přirozeného obrazu. Frekvence opakování se nazývá „vertikální frekvence“ nebo „obnovovací frekvence“ a je uváděna v Hz.

— Tento výrobek z důvodu své konstrukce dokáže poskytovat optimální kvalitu obrazu pouze v jediném rozlišení obrazovky. Při nastavení jiného než specifikovaného rozlišení dochází ke snížení kvality obrazu. Nejvyšší kvality obrazu dosáhnete při použití doporučeného optimálního rozlišení televizoru.

— Při výměně monitoru CRT (pro použití s počítačem) za LCD zkontrolujte používanou frekvenci. Pokud monitor LCD nepodporuje vyšší frekvence (85 Hz), změňte před výměnou monitorů na původním monitoru CRT frekvenci na 60 Hz.

# Kapitola 11

## Příloha

### Odpovědnost za placenou službu (náklady pro zákazníky)

— Je-li tato služba požadována, můžeme vám v následujících případech bez ohledu na záruku účtovat za návštěvu servisního technika poplatek.

#### Nejedná se o vadu výrobku

Pokud je potřeba u monitoru provést čištění, nastavení, vysvětlení, opakovanou montáž atd.

- Pokud servisní technik poskytuje pokyny ohledně používání produktu nebo jednoduše nastavuje volby bez nutnosti demontáže výrobku.
- Je-li závada způsobena faktory vnějšího prostředí (internetem, anténou, signál kabelu atd.).
- Pokud dojde k opakované montáži výrobku nebo k dodatečnému připojení zařízení po první montáži zakoupeného výrobku.
- Pokud dojde k opakované montáži výrobku při přesunutí na jiné místo nebo do jiného domu.
- Pokud zákazník požaduje pokyny ohledně použití ve vztahu k výrobku jiné společnosti.
- Pokud zákazník požaduje pokyny ohledně použití sítě nebo programu jiné společnosti.
- Pokud zákazník požaduje instalaci softwaru a nastavení výrobku.
- Pokud servisní technik odstraňuje (čistí) nečistoty nebo cizí částice uvnitř výrobku.
- Pokud zákazník požaduje dodatečnou instalaci po zakoupení výrobku prostřednictvím televizního vysílání nebo online.

### Pokud dojde k poškození výrobku vinou zákazníka

Pokud dojde k poškození výrobku v důsledku nesprávné manipulace nebo opravy prováděné zákazníkem.

Pokud došlo k poškození výrobku v důsledku:

- vnějšího nárazu nebo pádu;
- použití zařízení nebo samostatně zakoupeného výrobku, který nemůže společnost Samsung specifikovat;
- opravy osobou, která není technikem externí servisní společnosti nebo partnerem společnosti Samsung Electronics Co., Ltd.;
- úprav nebo oprav výrobku zákazníkem;
- používání výrobku při nesprávném napětí nebo neschválené elektrické instalaci;
- nedodržení upozornění v uživatelské příručce;

#### jiného důvodu

- Pokud dojde k poruše výrobku v důsledku přírodní katastrofy. (bouřka, požár, zemětřesení, povodně atd.)
- Pokud dojde k opotřebení spotřebních součástí. (baterie, toner, zářivka, hlava, vibrační zařízení, lampa, filtr, páska atd.)

— Pokud si zákazník vyžádá službu a výrobek nemá žádnou závadu, může mu být účtován servisní poplatek. Z tohoto důvodu si prosím nejprve přečtěte uživatelskou příručku.